

DES EXEMPLES DU LANGAGE CINEMATOGRAPHIQUE AUTOUR DE L'IMAGE

Le **CADRE** définit le **CHAMP** ou l'espace contenu dans les limites du cadre.

Le cadre suggère le **HORS-CHAMP** ou l'espace exclu du champ par le cadrage mais prolongé imaginativement.



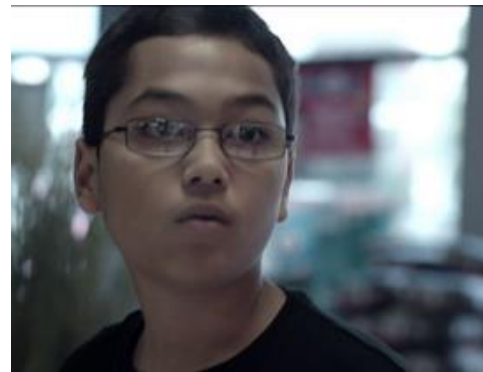
La Saint Festin

CHAMP / CONTRE-CHAMP :

Il s'agit d'un procédé de montage qui permet de montrer une même scène sous deux angles différents. Le contre-champ est une prise de vue faite dans la direction opposée du plan précédent (champ).



Shopping



ANGLE DE PRISE DE VUE : PLONGEE / CONTRE-PLONGEE

Dans le cas de la plongée la caméra est placée plus haut que le sujet filmé. Dans le cas de la contre-plongée c'est l'inverse, la caméra est placée plus bas que le sujet filmé.



Le pain et la rue



ECHELLE DES PLANS



Plan d'ensemble *Allez hop !*



Plan moyen *Le pain et la rue*



Plan américain *Le pain et la rue*



Plan rapproché *La Saint Festin*



Gros plan *Shopping*



Très gros plan *Shopping*

Les plans : Premier plan / Deuxième plan / Arrière-plan

Ces termes désignent les zones de composition de l'image sur laquelle apparait un effet de profondeur : ce qui se trouve à l'avant (premier plan), au milieu (deuxième plan) et à l'arrière (arrière-plan).



La Saint Festin



La grosse bête