



## Office Central de la Coopération à l'Ecole

Association 1901 reconnue d'utilité publique

Association départementale OCCE de l'Ariège  
13 rue Lieutenant Paul Delpech 09000 Foix  
05 81 15 54 38 - ad09@occe.coop  
<http://pedagogie.ac-toulouse.fr/occe09>

# VOTRE PROJET COOPERATIF

*Grâce aux produits de la mutualisation, l'Association Départementale OCCE peut aider des classes, des écoles entières ou des foyers coopératifs à financer leurs projets coopératifs. Si vous souhaitez faire une demande d'aide, complétez ce document et adressez-le au siège de l'Association. Votre dossier sera alors présenté et étudié par les membres du conseil d'administration.*

*Nous  
pouvons vous aider à compléter ce document ! Contactez-nous !*

## AIDES DEMANDEES A L'OCCE (vous pouvez bien sûr cocher plusieurs cases !)

### → AIDE LOGISTIQUE

- |  |   |
|--|---|
| <input type="checkbox"/> secrétariat                             | <input type="checkbox"/> recherche de partenaires pour le financement   |
| <input type="checkbox"/> documents administratifs                | <input type="checkbox"/> recherche de partenaires pour l'aide technique |
| <input type="checkbox"/> présentation et communication du projet |   |
| <input type="checkbox"/> autres (à préciser) .....               |   |

### → AIDE PEDAGOGIQUE

- interventions(s) possible(s)  
de l'animatrice départementale

### → AIDE FINANCIERE

Montant sollicité : 250 €

## CRITERES D'ATTRIBUTION

### Eléments à respecter obligatoirement :

- L'école doit être à jour des obligations statutaires (envoi du Compte-Rendu Financier, paiement des cotisations,...)

- Le projet doit être coopératif, les élèves doivent être impliqués. Adressez-nous des éléments tels que comptes-rendus de conseils, écrits ou dessins d'élèves ou toute autre trace de l'implication des enfants
- Le budget prévisionnel équilibré doit montrer des actions de financements menées avec les élèves (voir en dernière page)

**Autres éléments déterminants :**

- Projet qui implique plusieurs classes ou l'ensemble des professeurs d'une classe de collège
- Aide en priorité aux écoles disposant de peu de moyens
- Priorité aux écoles n'ayant pas obtenu cette aide l'année précédente

**Ne pourront pas être aidés :**

- Les sorties récréatives
- Les projets pour lesquels une participation financière des familles trop importante est demandée
- Les demandes d'aide pour l'équipement de l'école ou le fonctionnement relevant de la municipalité (jeux de cour, gros matériel, photocopieur,...)

## Merci de nous présenter VOTRE PROJET

*Ce questionnaire est à renseigner par les enfants ou sous la dictée à l'adulte*

Classe(s) de : CM1 / CM2.

Nombre d'élèves : 26

Ecole de : Ax-les-Thermes

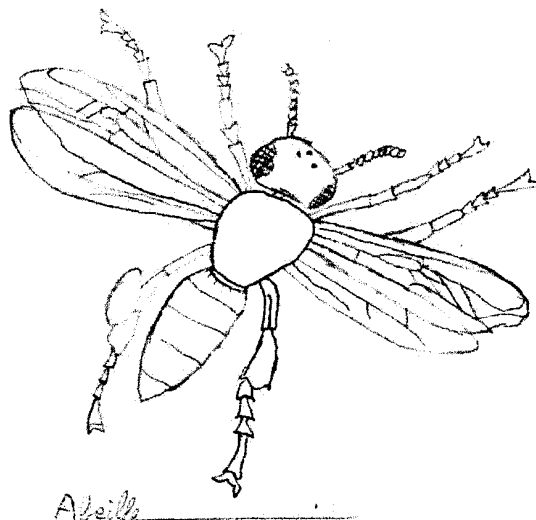
1. Quel est le nom de votre projet ? (titre) :

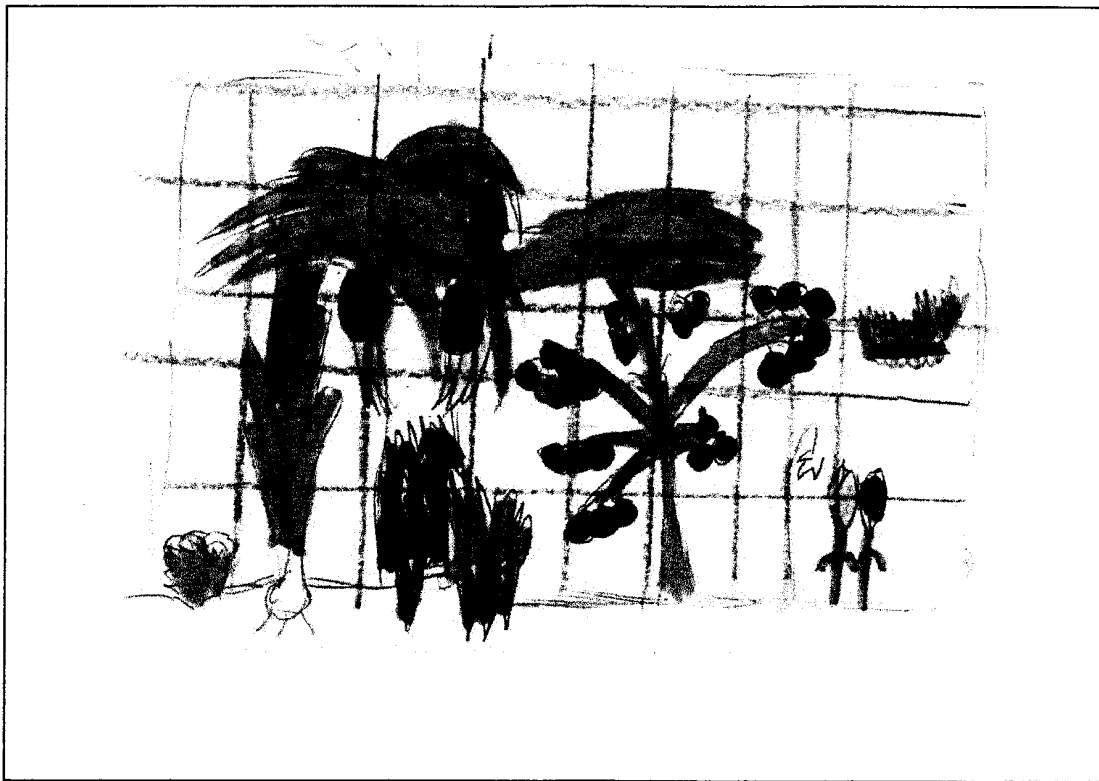
Le jardin animé

2. En quelques mots définissez le contenu de ce projet (thème, période, durée) :

Nous souhaitons inventer, tourner et monter un film d'animation sur le thème du jardin et du conte, du mois de février au mois de juin.

3. Représentez à votre façon votre projet :





4. Pourquoi ce projet ? Que voulez-vous :

- Apprendre ? Nous voulons apprendre à faire des films d'animation.
- Comprendre ? Nous voulons comprendre comment ça marche.
- Découvrir ? Nous voulons découvrir les secrets de la fabrication d'un film d'animation.
- Produire ? Nous voulons produire un film.

5. Qu'allez-vous faire pendant le séjour, la sortie, l'échange, la manifestation,... ?



Nous allons inventer une histoire, créer les personnages et les décors, prendre des photos et découvrir le montage.

6. En quoi les activités des élèves vont-elles s'inscrire dans une démarche coopérative (tutorat, échange, respect, travail d'équipe, répartition des responsabilités,...) ?

La réalisation d'un film d'animation nécessite un travail d'équipe. Nous allons en effet inventer l'histoire de façon collective, fabriquer des décors et des personnages en binômes et tourner le film en petites équipes.

7. Avec l'aide de qui mènerez-vous ce projet ?

Nous allons mener ce projet grâce à la rencontre de jardiniers expérimentés qui donneront des conseils et susciteront l'imaginaire botanique. Nous travaillons également avec l'observatoire de la montagne sur la mise en place du jardin de l'école. La réalisation du film se fera avec Loïc Marchand (intervenant technique) et Mme Delorme (enseignante) qui se forme à l'aide de l'OCCE et de pascale Cazorla (enseignante).

8. Comment prévoyez-vous de valoriser votre projet (affiche, journal, article, invitation, exposition, DVD....) ?

Nous prévoyons de publier des articles régulièrement dans notre journal de classe afin de communiquer autour du projet en train de se faire. Puis nous organiserons une projection à laquelle les parents, habitants et partenaires du projet seront conviés. Ce travail fera également l'objet d'une exposition du travail mené qui sera commenté par les élèves. Lors de cette manifestation une participation financière libre sera demandée aux familles.

## BUDGET PREVISIONNEL

| CHARGES (dépenses)                                    |                | PRODUITS (recettes)  |                |
|---|----------------|--|----------------|
| Transports  |                | Coopérative scolaire   | 290            |
| Frais de visite                                       |                | Participation éventuelle des familles                                  |                |
| Documentation   | 90             | Municipalité   |                |
| Intervenants extérieurs<br>*.....                     | 300            | Association des parents d'élèves                                       | 60             |
| Hébergement<br>.....                                  |                | <u>Actions des élèves :</u>  |                |
| Nourriture.....                                       |                | <i>Vente de calendrier OCCE</i>  |                |
| Achat de matériel                                     | 100            | <i>Vente d'objets réalisés par les enfants</i>                         |                |
| Communication, courrier                               | 60             | <i>Fêtes, lotos</i>  |                |
| Frais divers (reprographie, photos, consommables,...) | 100            | <i>Représentations, spectacles, expositions, autres manifestations</i> | 50             |
| Autres<br>.....<br>.....                              |                | <i>Autres</i>  |                |
| <b>TOTAL des charges</b>                              | <b>(A) 650</b> | <b>TOTAL des produits (sans l'aide demandée)</b>                       | <b>(B) 400</b> |
|   |                | <b>Aide demandée à l'OCCE **</b>                                       | <b>(C) 250</b> |

**TOTAL des CHARGES (A) = TOTAL des PRODUITS (B+C)**

\* Veuillez à appliquer la réglementation sur la rémunération des intervenants extérieurs

\*\* L'aide demandée doit permettre d'équilibrer le budget et ne pourra être supérieure à la participation de la coopérative. L'OCCE subventionne des dépenses d'ordre pédagogique et remboursera sur présentation de factures.